

Schiebemulden

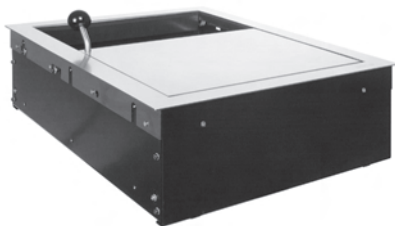
Modell 20 spät



Verwendung

Die Schiebemulde Modell 20 spät ist eine einbaufertige, gegenläufige Durchreiche mit Trog.

Sie ist vorgesehen für den Einsatz als Thekenlösung im Innenbereich, vorwiegend als Spät- oder Nachtschalter. Das Modell ist geeignet zur Übergabe von Akten, Dokumenten, Geldrollen und Gegenständen.



Eigenschaften und Sicherheit

- Verschiebbarer Trog für die Durchgabe von größeren Gegenständen bis 100 mm Höhe, z. B. Ordner mit 80 mm Rückenbreite.
- Automatische Verriegelung in den jeweiligen Endlagen auf Kassen- und Kundenseite. Die Verriegelung kann nur durch den Bediener auf Kassenseite entriegelt werden, indem er den Bedienhebel drückt.
- Die Verschiebung des Trogs bietet während der Betätigung keine Öffnungen für ein Durchgreifen oder für Manipulationen.
- Das Material ist beschusshemmend und widersteht dem Beschuss mit schweren Handfeuerwaffen z. B. bis 44 Magnum. Zertifikat FB4 des zuständigen Beschussamtes liegt vor
- Modell 20 spät erfüllt die Bestimmungen der UVV-Kassen.

Materialien und Einsatz

- Der Deckel besteht aus 1 mm starkem Edelstahlblech.
- Wagen und Trog sind aus 3 mm Stahlblech gefertigt und schwarzbraun pulverbeschichtet.
- Der Rahmen besteht aus 2 mm Edelstahl gebürstet.
- Alle Blechteile sind auf modernen Präzisions-Laserschneideanlagen in höchster Qualität gefertigt.
- Modell 20 spät ist für die Verwendung in Innenbereichen bzw. in Räumen, vorwiegend als Spät- oder Nachtschalter vorgesehen.
- Die Durchreiche ist wartungsfrei. Es gibt keine Schmierungs- oder Putzintervalle.

Schiebemulden

Außenmaße (alle Maße in mm)

Breite 450

Tiefe 600

Höhe 174

Lichte Durchgabe Wagen

Breite 370

Tiefe 305

Höhe 100

Eingabeöffnung

Breite 370

Tiefe 215

Einbaumaße Thekenausschnitt

Oberfläche bündig:

600 x 450 x 2

590 x 438

Gewicht

29,8 kg

Sonstiges

- Die Variante Modell 20 ist mit einer Flachmulde – für die Durchgabe von flachen Gegenständen wie z. B. Akten, Dokumente, Pässe etc. und Geldrollen bis zu 30 mm Höhe – statt dem Deckel ausgeführt und speziell für den Einsatz als Tagschalter vorgesehen.
- Ausführungen mit Oberflächen aus Edelstahl sind möglich.
- Andere Farben sind möglich.
- Feuerhemmend bis F90 lieferbar.

Walter Wurster GmbH

Heckenrosenstraße 38

D-70771 Leinfelden-Echterdingen

Telefon: +49 (0) 711 / 9 49 62-0

Telefax: +49 (0) 711 / 7 97 72 90

e-mail: kontakt@IdeeninBlech.de

internet: www.IdeeninBlech.de

Modell 20 spät

Einbauhinweise und Maße

Die Schiebemulde ist vorbereitet für den Einbau in einen vorhandenen Thekenausschnitt. Sie wird in die ausgeschnittene Thekenöffnung von oben eingesetzt. Bei Holztheken erfolgt das Einsetzen thekenbündig, bei Steintheken aufliegend. Die Zugänglichkeit sowie ein möglicher Ausbau bei eventuell anfallenden Reparaturen muss berücksichtigt werden.

