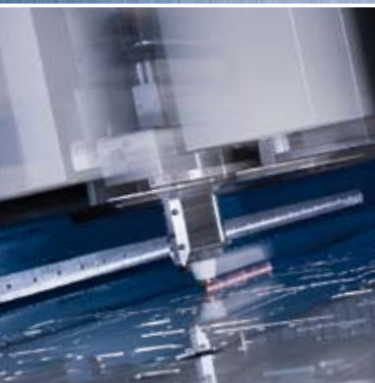


**Wir sind gut zum Blech**

**wurster**

*Ideen in Blech*





*Wir setzen Präzisions-Laser-Schneideanlagen professionell ein*

## Bereich

### Metallverarbeitung

Wir sind spezialisiert auf hochwertige Metallverarbeitung und realisieren für Sie Ideen in Blech. Mit Kreativität, Fleiß und hoher Qualität fertigen wir für Sie Lösungen aus Metall.



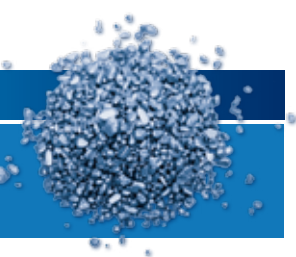
*Produkte für den Einsatz im Sicherheitsbereich erfordern höchste Präzision*



*Mit schwierigen Verfahren kennen wir uns aus*

#### Hätten Sie's gewusst?

Metallurgie stammt aus dem altgriechischen „métallon“ für Abbaustätte und „ourgos“ für „tätig sein“. Das Wort Metall stammt vom lateinischen „metallum“ ab.



## Basis

### Schwäbisch

Wir sind ein klassisches, schwäbisches Familienunternehmen in der dritten Generation. 1947 in Stuttgart gegründet, heute in Leinfelden-Echterdingen ansässig.

## Behauptung

### Wir können auch Hochdeutsch

Wir können ganz schön viel für Sie tun. Mit Begeisterung und mit höchster Präzision bearbeiten wir Bleche mit aktuellen Verfahren und modernsten Maschinen. Wir legen Wert auf gute Qualifizierungen unserer rund 50 Mitarbeiter, damit die Ergebnisse der Metallverarbeitung Sie zufrieden stellen. Und wenn Sie mit uns sprechen, dann reden wir auch Hochdeutsch.

## Beweis

### Unsere Lösungen finden Sie überall

Wir sind ganz schön weit verbreitet. Ganz gleich ob Sie in einer Bank Geld abheben oder einzahlen, in den Alpen Ihr Ticket für eine der zahlreichen Bergbahnen ordern, in modernen Arenen wie zum Beispiel in München, Hamburg oder Stuttgart Ihre Eintrittskarte kaufen oder an einer von 12.000 Tankstellen in Europa vor dem Nachschalter stehen – jedes mal haben Sie dabei unsere Qualitätsarbeit vor Augen. Denn wir verarbeiten Bleche beispielsweise zu Geld-Durchreichen, Ticketschaltern oder Nachschaltern – und zu Ihrem ganz speziellen Produkt. Und unsere norddeutschen Mitarbeiter können auch alles, außer schwäbisch.



*Oben: Automatisierung bietet Prozesssicherheit*

*Mitte: Moderne Lagertechnik ermöglicht kurze Fertigungsprozesse*

*Unten: Unseren Leistungen können Sie täglich begegnen in Banken, Fußballstadien oder Sportarenen*





## Kompetenz

### Ideen in Blech

Wir haben Ideen. Blech ist Blech – es kommt immer darauf an, was man daraus macht. Wenn Sie die Idee haben, werden wir sie in marktfähige und serientaugliche Produkte überführen. Haben Sie nur eine vage Vorstellung, dann finden wir eine Idee, die sich umsetzen lässt.

## Kernthema

### Lösungen finden

Wir finden Lösungen. Wenn Sie noch gar keinen fertigen Plan haben, sondern nur eine fixe Idee, sollten Sie uns ansprechen. Mit unseren erfahrenen Konstrukteuren sind wir auch gern Ihr Partner, wenn es um die Prüfung der Machbarkeit und die Umsetzung vom Musterteil bis zur Serienfertigung geht. Sie dürfen dabei gern auf unseren Slogan vertrauen – „Ideen in Blech“ – denn wir haben schon manche Idee zu einem marktfähigen Produkt in Metall gemacht. Im zielführenden Zusammenspiel von Idee, Konstruktion und Fertigung finden wir die tragfähige Lösung, die Sie sich für Ihr Teil oder Ihr Produkt vorstellen.

## Konstruktion

### Ideen werden zu Produkten

Wir machen Ideen zu Produkten. Unsere Konstrukteure finden manchmal Wege, die alle Beteiligten inklusive der Kunden in Erstaunen versetzen. Und sie wissen, was sich realisieren lässt.

## Kunden

### Mit Sicherheit und Qualität

Wir arbeiten für Kunden aus Bereichen, in denen Sicherheit entscheidend und Qualität nicht wegzudenken ist. Sie kommen aus unterschiedlichsten Bereichen.

#### Branchen unserer Kunden:

- ▲ Banken
- ▲ Bauindustrie
- ▲ Elektrotechnik
- ▲ Fahrzeugbau
- ▲ Fotovoltaik
- ▲ Küchenbau
- ▲ Lebensmittel
- ▲ Maschinen- und Anlagenbau.
- ▲ Medizintechnik
- ▲ Mineralöl
- ▲ Schilderbau
- ▲ Sicherheitstechnik



Auf Präzisionsmaschinen fertigen wir für Sie anspruchsvolle Blechteile



Von der Idee bis zum Produkt denken wir an Lösungen, die Ihnen nützen

Oben: Gute Ideen brauchen beste Maschinen, um wirklich zu werden

Mitte: Unsere Konstrukteure finden tragfähige Lösungen für Ihre Aufgaben

Unten: Komplexe Profile rollieren wir mit selbst hergestellten Werkzeugen

#### Hätten Sie's gewusst?

Um 4000 v. Chr. waren in Ägypten und Sumer wohl erstmals Metalle in Gebrauch. In dieser Kupfersteinzeit wurden bereits erste Schmelzöfen verwendet. Grabbeigaben aus Kupfer zeigen 3000 v. Chr. Schutzschilde und Dolche aus Kupfer.





**Wir wollen für Sie  
die Experten in der  
Metallverarbeitung sein.**







## Menschen

### Die Kompetenz steckt in den Mitarbeitern

Wir schätzen unsere Mitarbeiter sehr. Sie sind hoch qualifiziert und kennen sich mit den Verfahren und den modernen Maschinen aus. Immer wieder schaffen sie es in der Fertigung, Ideen und Konstruktionen in Metallprodukte umzusetzen, bei denen andere Abwinken würden.

## Markt

### Produkte, die am Markt ankommen

Wir beobachten den Markt. Der Markt ist ganz schön launisch und wählerisch. Da ist es wichtig, die Produkte so zu fertigen, dass sie auch am Markt ankommen.

## Methoden

### Bleche mit modernen Verfahren bearbeiten

Wir haben uns auf Bearbeitungsverfahren für Metalle spezialisiert. Wir machen nicht alles, aber was wir machen, das machen wir richtig. Dazu gehören neben dem Laserschneiden, dem Stanzlasern und dem Lasergravieren beispielsweise auch das Abkanten, das Rollformen und das Schweißen.

#### Bearbeitungsverfahren:

- ▲ Abkanten
- ▲ Absetzen
- ▲ Biegen
- ▲ Einpressen
- ▲ Entgraten
- ▲ Fasen
- ▲ Gewindeformen
- ▲ Gravieren
- ▲ Kanten brechen
- ▲ Lasergravieren
- ▲ Laserschneiden
- ▲ Montieren
- ▲ Prägen
- ▲ Rollformen
- ▲ Schweißen
- ▲ Senken
- ▲ Signieren
- ▲ Stanzlasern
- ▲ Verbindungstechnik
- ▲ Werkzeugbau

## Maschinen

### Hightech hilft, Ideen zu realisieren

Wir legen Wert auf einen exzellenten Maschinenpark. Moderne Maschinen können dabei helfen, Ideen zu realisieren. Zusammen mit den Menschen die diese Maschinen genauso beherrschen wie ihren Beruf, können daraus die Ergebnisse entstehen, die Sie sich wünschen.

#### Maschinenausstattung:

- ▲ Amada HFT Abkantpresse
- ▲ Fladder Entgratmaschine
- ▲ Hämmerle CNC-Abkantpressen (3)
- ▲ EBU / Edelhoff Exzenterpressen
- ▲ Kantenfräse
- ▲ PEM-Serter Einpressbefestiger
- ▲ Promecam Abkantpressen
- ▲ Rasamax Entgratschleifbock
- ▲ Rofin Gravierlaser
- ▲ Dreistern-Rollformanlagen bis 30 Stationen
- ▲ Schweißroboter von Reis
- ▲ Trowalisierungs-Trommel-Gleitschleifanlage von Spaleck
- ▲ Trumpf TruLaser 3030neu Präzisions-Laserschneideanlage
- ▲ Trumpf TruLaser 5030 Präzisions-Laserschneideanlage mit automatischer Be- und Entladung LiftMaster
- ▲ Trumpf TrumaBend 5050 Abkantpresse
- ▲ Trumpf TruMatic 6000 Stanz-Laser-Kombianlage vollautomatisch mit SheetMaster, SortMaster, GripMaster
- ▲ Vibrations-Gleitschleifanlage
- ▲ Punktschweißanlage von Dalex



Moderne Maschinen sind wichtige Helfer für Präzision und Qualität



Wer einbaufertige Baugruppen herstellt, muss viele Fertigungsverfahren beherrschen

#### Hätten Sie's gewusst?

Die Metallgeschichte ist eng verbunden mit der Militärgeschichte.

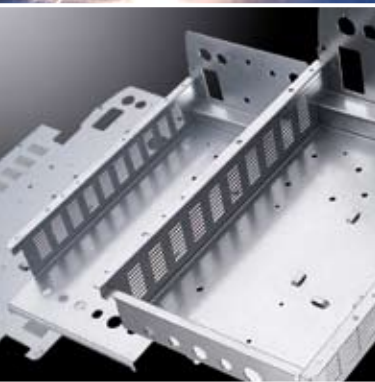
- 3000 v. Chr.: Dolche und Äxte aus Kupfer
- 300 v. Chr.: legendäre Schwerter aus damaszener Stahl
- 15. Jahrhundert: erste Gusseisenproduktion in Europa war eine Kanonenkugel
- 1. Weltkrieg: „Hart wie Krupp-Stahl“ entsteht als Qualitätsbegriff wegen überragender Panzertechnologie



Oben: Qualität erreichen wir für Sie durch qualifizierte Fachleute

Mitte: Automatisierte Prozesse sichern Qualität und Wiederholgenauigkeit

Unten: Von unserer Vielfalt dürfen Sie einiges erwarten



Oben: Wir sind Entwicklungspartner von Trumpf für Präzisions-Laser-Schneideanlagen

Mitte: In der Kombination verschiedener Fertigungsverfahren entstehen komplexe, einbaufertige Teile

Unten: Schonende Bearbeitungsverfahren und -maschinen erzeugen Blechteile auch für den Sichtbereich

## Geht

### Mit Format fürs Format

Wir bearbeiten unterschiedlichste Bleche in verschiedensten Formaten. So erhalten Sie verarbeitete Bleche aus Stahl, auch hochfest, Edelstahl, Aluminium, blank, lackiert oder eloxiert, Kupfer etc.

#### Materialien und Formate:

- ▲ Blechtafeln bis 3000 x 1500 mm
- ▲ Stanzen bis 8 mm
- ▲ Schneiden bis 25 mm Stahl, 20 mm Edelstahl, 12 mm Aluminium
- ▲ Abkanten bis 4000 mm Kantlänge
- ▲ Entgraten bis 1000 mm Breite und 100 mm Höhe  
auch geschliffene und folierte VA-Teile

## Geduld

### Mit Ausdauer für die Lösung

Wir geben alles für die Realisierung Ihres Produkts oder Ihres Teils, das Sie zur Herstellung oder Bearbeitung bei uns beauftragen. Dabei sind wir sehr ehrgeizig und hartnäckig, wenn es um komplexe und komplizierte Aufgabenstellungen geht. So schnell geben wir nicht auf.

## Gemeinsam

### Mit Partnern für Sie da

Wir machen nicht alles selber. Es gibt auch Aufträge, die Verfahren und Methoden erfordern, die wir nicht selbst durchführen, wie z.B. manche Oberflächenbearbeitung. Doch dafür haben wir Partner, denen wir schon lange Jahre vertrauen. Das ist für uns wie selbst gemacht. Wir übernehmen dann sozusagen die Projektleitung. Darauf können auch Sie vertrauen.

## Gegenwert

### Seinen Preis wert

Wir wollen Lösungen für Sie finden, die ihren Preis wert sind. Nur wenn die Lösungen und Produkte für Sie einen gewissen Wert darstellen, können Sie zufrieden sein. Und wenn Sie diesen Wert dauerhaft und nachhaltig am Markt von Ihren Kunden erhalten, dann sind Sie so zufrieden, wie wir es uns für Sie wünschen. Und dann kann unsere Zusammenarbeit zu einer langen und angenehmen Partnerschaft werden.



Wir legen Wert auf eine Ausstattung mit sehr guten Maschinen



Auf vielen Hausdächern in ganz Europa finden Sie von uns hergestellte Kehlbleche



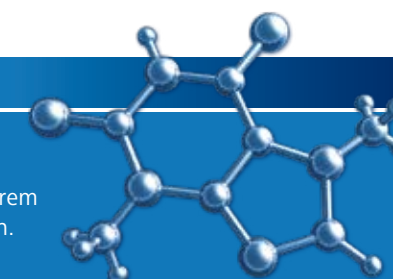
Fußballarenen in Stuttgart, Hamburg, München und Hoffenheim setzen auf unsere Ticketschalter



Wir sind gut zum Blech. Was können wir für Sie tun?

#### Hätten Sie's gewusst?

Werkstoffe der Zukunft: MetaFuse Nanometall-Kunststoff-Hybride sind technische Kunststoffe, die mit hochfesten Nanometallen beschichtet sind. Sie sind extrem leicht und lassen sich in komplexen Geometrien fertigen. Die Hybride sind genauso steif wie Magnesium oder Aluminium, die Festigkeit ist aber deutlich höher.







**wurster**

*Ideen in Blech*



**Walter Wurster GmbH**

Heckenrosenstraße 38

70771 Leinfelden-Echterdingen

Telefon +49 (0)711 / 949 62 - 0

Fax +49 (0)711 / 797 72 90

E-Mail [kontakt@ideeninblech.de](mailto:kontakt@ideeninblech.de)

Internet [www.IdeeninBlech.de](http://www.IdeeninBlech.de)